



DBP PARTNERS

INNOVATIEBUREAU VOOR DIGITALE DEMOCRATIE

# Missie

Burgers via digitale applicaties informeren en betrekken, om tot een meer gedragen en transparanter beleid te komen.

## Wij begeleiden jouw participatieproject vanuit onze digitale expertise en ontwikkelen gebruiksvriendelijke tools.

- Zelf aan de slag
- Begeleiding
- Maatwerk

Samen met onze partners:



If you only have a hammer, everything looks like a nail.



## Onze eerste stap is altijd:

- Wat is de doelstelling?
- Wie zijn de stakeholders? En wat is er nodig?
- Wat gebeurt er al in de gemeente?

Dan pas: wat zijn de **tools** die ik nodig heb?

## Een team van experts



Binnen DBP Partners ook experts van Indiville en Levuur.

# De tools

Build It

Chat It

Test It

Picture It

Tell It



RHETORIC



points of view

JE GEMEENTE  
TELT



DBP PARTNERS



 Tell It

# Interactieve storytelling met Tell-it

Informeren voor een gemeenschappelijke kennisbasis

- Complexe informatie helder visualiseren
- Gamification
- Gebruiker bepaalt eigen tempo
- Gemakkelijk deelbaar
- Mogelijkheden om te combineren met open vragen naar platform

# Aan de slag met Tell it

Helder en eenvoudig geven we burgers informatie en sensibiliseren we.

Bijvoorbeeld voor jouw:

- Omgevingsanalyse/rapport van de gemeente
- Mobiliteit in de gemeente
- Klimaatplannen

impact op je humeur, je portefeuille en ons milieu?

Wij namen de proef op de som. Met zes vervoersmiddelen reden we een traject van 16 kilometer, van een Vlaamse randgemeente naar de grote stad. Benieuwd wie de race wint? Kies je vervoersmiddel en doe zelf de test.

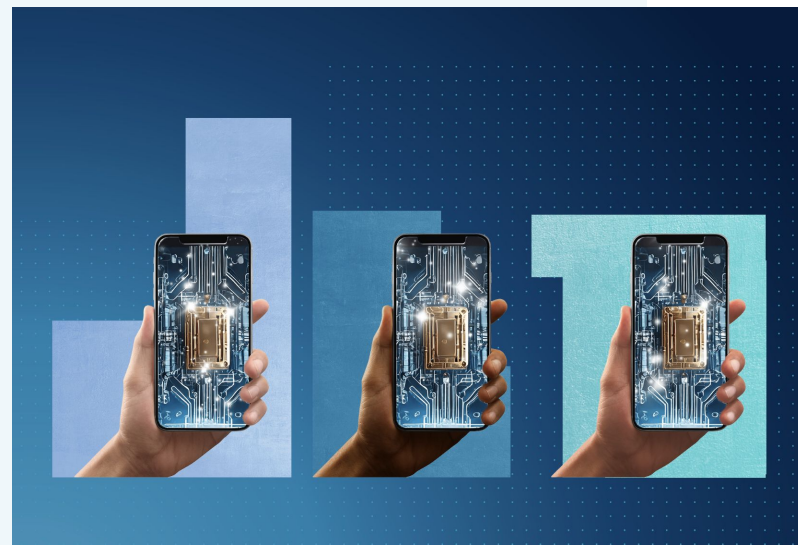


<input type="checkbox"/>	Reistijd	<input type="checkbox"/>
<input type="checkbox"/>	Verbruikerskost	<input type="checkbox"/>
<input type="checkbox"/>	Ecologie	<input type="checkbox"/>
<input type="checkbox"/>	Beweging	<input type="checkbox"/>
<input type="checkbox"/>	Comfort & gemak	<input type="checkbox"/>
<input type="checkbox"/>	Humeur	<input type="checkbox"/>

Scroll naar beneden om t



<https://vervoersmodi.netlify.app/>



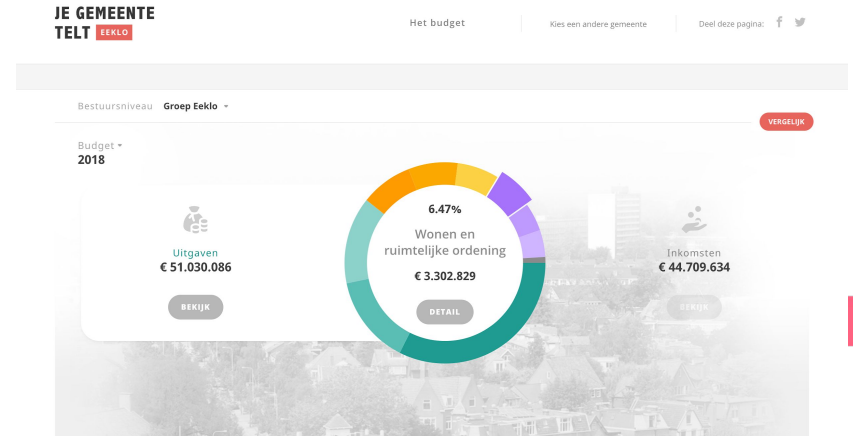
<https://www.imec.be/nl/over-imec/chiplabo/d-e-troefkaart-open-innovatie>

# JE GEMEENTE TELT

# De begroting van de gemeente

De begroting van de gemeente helder weergegeven.

Samen met De Wakkere Burger



 Test It

# Interactieve tests met Test-it

Een aantal vragen met een persoonlijk resultaatsscherm.

Zo kunnen we:

- de meningen van burgers in kaart brengen
- op interactieve manier informeren
- burgers van een problematiek of uitdaging bewust maken
- voor volgende stappen rekruteren



# Aan de slag met Test it

Informeren, bevragen, betrekken en recruteren met Test-it.

Bijvoorbeeld voor jou:

- Omgevingsanalyse
- Activatie van burgers
- Klimaatacties

The image shows a digital interface for the 'Test it' tool, presented as a stylized open book. The left page is titled 'Jij bent tevreden over "Digitaal" in Assel' and features a large, glowing award medal icon. Below the medal, it says 'Dit is jouw speerpunt in Assel:' followed by a quote: 'Je hebt een warm hart en we kunnen op je rekenen. Bedankt voor je inzet om van onze gemeente een fijne plek te maken voor alle Assenaren!'. The right page is titled 'Zo is leven in Assel voor jou' and 'Jouw tevredenheid over', showing a grid of icons for various categories: Digitaal, Open Ruimte, Wonen, Welzijn & Zorg, Economie, Handel & Industrie, and Gemeente Algemeen. Below this grid, it says 'Zo tevreden is Vlaanderen over deze thema's' and shows the same grid of icons. At the bottom of the right page, there is a button that says 'DEEL JOUW RESULTAAT' with social media icons. The footer of the interface includes a 'Privacy' link and logos for 'PA CT', 'INPI Ville', and 'tree company'.

# Interactieve vragenlijst - Stemtest

6,5 miljoen deelnemers

Bewezen effect op stemmotivatie  
en kennis



The screenshot shows the homepage of the 'De GemeenteStemtest' website. At the top, the logo features the text 'De GemeenteStemtest' with a red and white striped circle to the left of 'Gemeente' and a Dutch flag graphic to the right of 'Stemtest'. Below the logo, the text reads: 'Geef je standpunt voor 20 tot 25 stellingen en ontdek bij welke partijen jouw standpunten het best aansluiten.' Underneath is a search bar with the placeholder text 'Zoek jouw gemeente' and a magnifying glass icon. At the bottom of the search bar is a blue button with the text 'Doe De GemeenteStemtest'.

# Interactieve vragenlijst - Stemmerstest

Afschaffing opkomstplicht


Hoe kijk jij naar verkiezingen?

Al 30.000 deelnemers

Meer dan 121 gemeentes

Welke stemmer ben jij?

**Jouw resultaat**



**TWIJFELENDE STEMMER**

Zou je wel gaan, of toch maar niet? En als je dan zou stemmen, op wie? Je bent niet tegen stemmen. Het voelt misschien aan als een plicht, maar ergens voel je dat het een verschil kan maken. Je bent trouwens wel nieuwsgierig naar de verkiezingen, en de uitkomst... Net als veel mensen, twijfel je nog.

10% van de bevolking heeft dit resultaat ook.

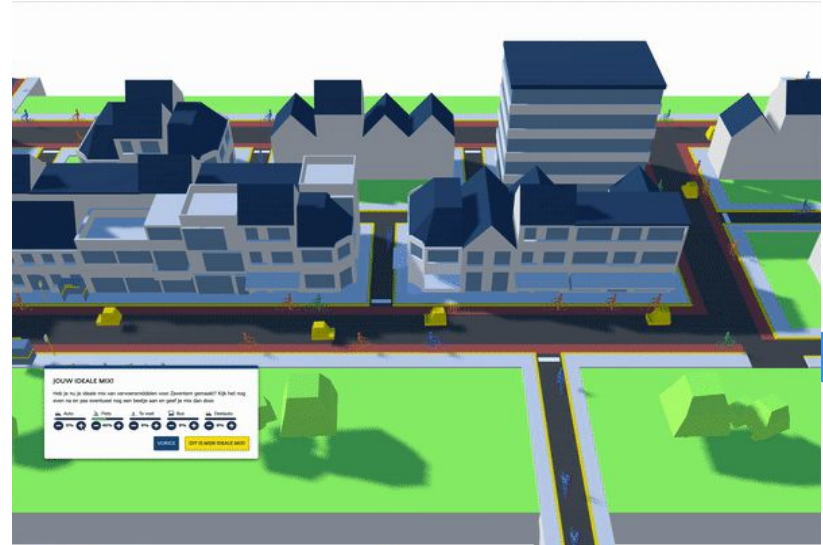
**B**uild It

# Build it

Een 3D simulatie van de omgeving.

Zo kunnen we:

- Burgers betrekken bij keuzes in publieke ruimte Bv.: mobiliteitsplannen
- Burgers ontdekken meteen de impact van hun keuzes
- Informeren, sensibiliseren, inventariseren

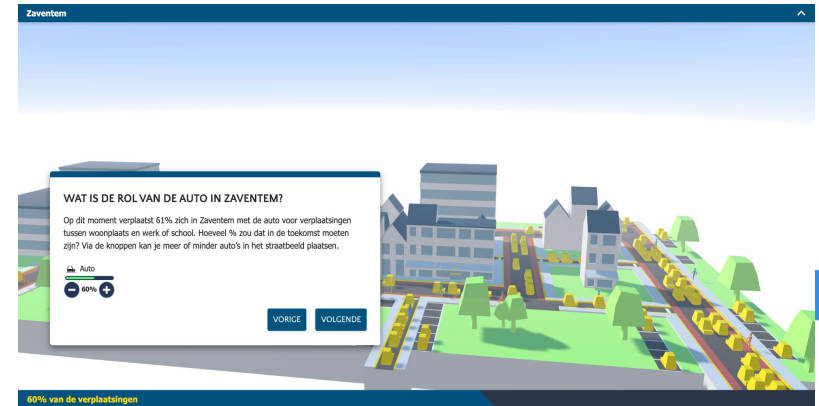


# Aan de slag met Build it

Informereren, bevragen, betrekken en recruteren met Build-it.

Bijvoorbeeld:

- Mobiliteitsplan (bv. [Mobiliteitsmix Zaventem](#))
- Ruimtelijke projecten (bv. [Beleidsplan Ruimte Vlaams-Brabant](#))

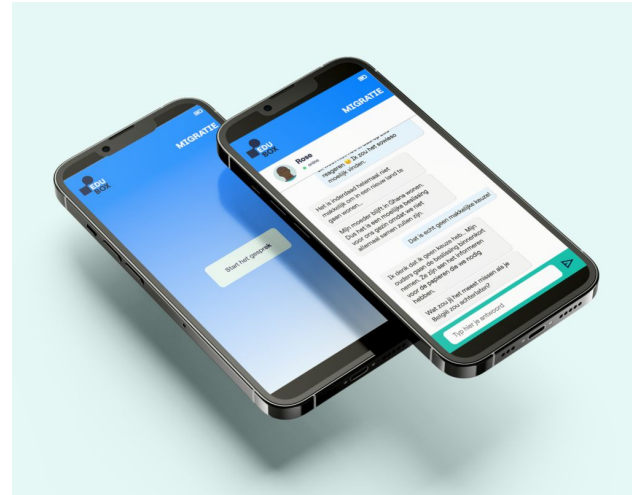


# Chat It

# Chat it

Informeren/bevragen dmv een chatgesprek.

- Klassieke bevraging vertaald naar interactief script
- Respondenten (jongeren) haken minder snel af
- Bv.: [Kind- en Jeugd vriendelijke gemeente Asse](#)



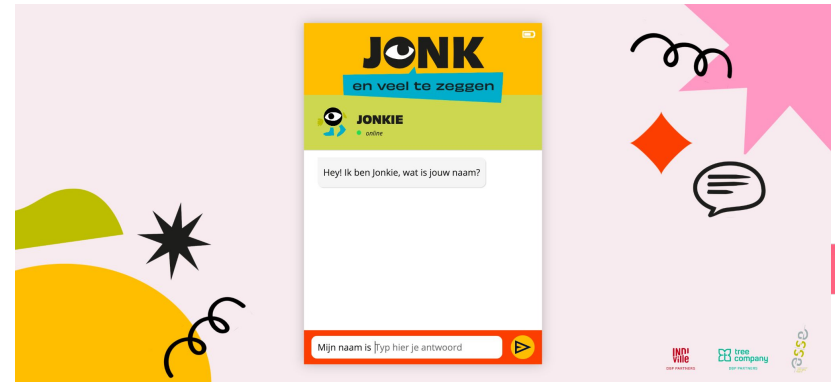


# Aan de slag met Chat it

Chat it om (jonge) burgers te bevragen en betrekken.

Bijvoorbeeld:

- Omgevingsanalyse
- Opkomstbevordering
- Kind- en jeugdvriendelijke gemeente

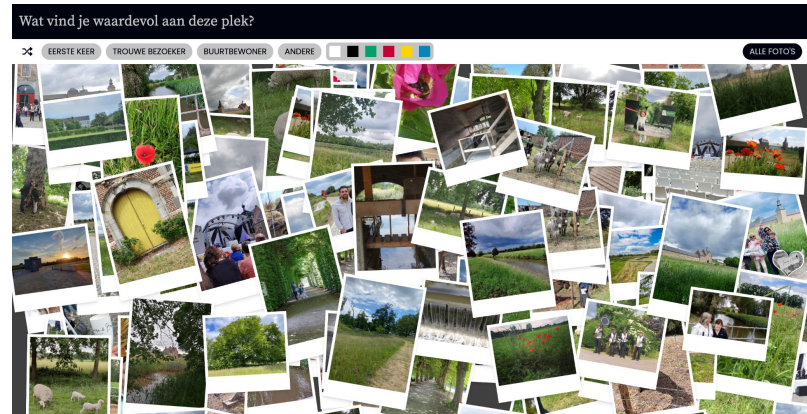




# Picture It

# Picture it

- Laagdrempelig input verzamelen
- Ideeën geven adhv foto's
- Bijv. scholengroep in Leuven 5.000 foto's



# Aan de slag met Picture it

Mensen sturen foto's in en je kan die tonen op een groot scherm.

Bijvoorbeeld:

- Ideeën verzamelen op een locatie.
- In een groep visueel ideeën verzamelen.



**RHETORiC**

# Rhetoric

Laat je mening horen, ontdek het debat en de redactie gaat ermee aan de slag.



## Vindt u het verbod op gokreclame een goede zaak?

Ja

Ik ben niet zeker

Neen

Volgende

[Resultaat van het debat](#)

POWERED BY RHETORIC

Laat je mening horen, ontdek het debat en de redactie gaat ermee aan de slag.



## Vindt u het verbod op gokreclame een goede zaak?

Geef hier je argument:

Ja dat is een goede zaak

24/280

Probeer je argument goed te onderbouwen.

Volgende

POWERED BY RHETORIC

Het debat samengevat

## Vind jij de plannen voor de Boerentoren geslaagd?



### Uitgelicht argument "Ja"

Behoud de identiteit van de toren en geeft het een moderne uitstraling. Wordt een publiekstrekker voor de stad!

Toon W.

✓ Vind ik ook 17

[Toon meer argumenten ja](#)

### Uitgelicht argument "Ik twijfel"

Ik vind dat er een belangrijk deel van de historische toren verloren gaat door hem te bedekken.

David V.

✓ Vind ik ook 26

[Toon meer argumenten ik twijfel](#)

### Uitgelicht argument "Nee"

Neen. De Boerentoren is intussen een iconisch gebouw voor de stad. Daar blijf je vanaf. Je zet ook geen glazen liftkoker naast de kathedraal. De vergelijking met het Havenhuis gaat niet op. Dat was een anoniem gebouw dat door de ingreep van Hadid een bepaalde meerwaarde kreeg.

Jan M.

✓ Vind ik ook 23

[Toon meer argumenten nee](#)

POWERED BY RHETORIC

# Rhetoric

Op een heel laagdrempelige manier burgers hun meningen en argumenten laten delen.

Bewezen effect meer kwalitatieve input en discussie

AI voor input voor gebruikers, moderatie en clustering.

Gebruikt door verschillende nationale en internationale media.  
Ook in projecten als “We need to talk” en “[Nu voor Morgen](#)”

Ideaal om te combineren met jouw burgerberaad.

# points of view



# Points of view

Bevragen en betrekken via een fysieke opstelling met een digitale innovatieve toepassing.

- Zo kunnen we:
  - laagdrempelig specifieke groepen binnentrekken
  - op een vernieuwende/leuke manier mensen informeren en betrekken
  - locatiegebaseerd werken
- Samenwerking Levuur en Tree company.



# Case: Consultatie van burgers rond houtkap in het Meerdaalwoud

De Vrienden van Heverleebos en Meerdaalwoud maakten gebruik van het EK & BK Gravel 2023 in de Brabantse Wouden voor het bevragen van burgers in het kader van een project duurzaam houtgebruik voor hout uit het Meerdaalwoud. Het EK Gavel bracht veel mensen samen, die niet per se gelijkaardige ideeën hebben over natuur en duurzaamheid.

Het consortium greep deze opportuniteit aan om te communiceren over hun project. In dit kader werd de installatie ingezet om de perceptie van (lokaal)houtgebruik te gaan bevragen. Ook hier is dit de start van een proces dat langer loopt.



**Jouw digitaal  
participatieproject  
bespreken?**

**Michiel Nuytemans**  
michiel@treecompany.be  
www.treecompany.be